



Buhalterinės apskaitos programa

**„DB APSKAITA“**

( Programos autorius – UAB “DB Topas” [www.dbtopas.lt](http://www.dbtopas.lt) )

**KELIONIŲ LAPAI,  
TRANSPORTO KURO APSKAITA  
PROGRAMA “DB APSKAITA”**

Paruošė: programos DB Apskaita konsultacinė  
ir diegimo įmonė UAB “Eurolitas”  
vyr.konsultantas Rytis Egidijus Jakūnas

2012 m. birželio mėn. 13 d.  
Kaunas

*Trečiasis pakeitimas ir papildymas: 2015 m. gruodžio 07 d.*

## Išvadas

Bet kokios ūkinės veiklos įmonėje (organizacijoje) yra labai svarbu tiksliai apskaityti transporto kūrą (transporto energetinius resursus, jei ateityje tai bus elektromobiliai ar tai dar kitokios inovatyvios transporto priemonės). Todėl, vykstant darbinių interesų maršrutais, įmonėms (organizacijoms) yra labai svarbi kuro sąnaudų apskaita. LR buhalterinės apskaitos teisės aktuose kuro sąnaudos nėra griežtai reglamentuotos.

Ar transporto eksploatavimo kūrą galima nurašyti "aklai"? Anaipol, ne. Tikslinių išvykų (kelionių, susietų su pajamų uždirbimu) kuro sąnaudos priskiriamos leidžiamų atskaitymų sąnaudoms tik tada, kai transporto kuro sąnaudos būna teisingai įformintos. Transporto kuro sąnaudos yra priskiriamos pelno / pajamų mokesčio leidžiamais atskaitymais, jei jos yra pagrįstos ir tinkamai įforminamos. Leidžiamų atskaitymų pripažinimo tvarką reglamentuoja LR Pelno mokesčio įstatymo 17 straipsnis. Nustatyti degalų normas ne tarnybiniais automobiliams siūloma vadovaujantis gamintojų nustatytomis normomis arba įmonės vadovo patvirtinta metodika, arba kontrolinio važiavimo ekspertize.

Įmonių (organizacijų) vadovams ir buhalterinės apskaitos darbuotojams transporto kuro sąnaudų pagįstumui galima vadovautis LR Vyriausybės nutarimu 2009 m. gegužės 27 d. Nr. 543 Vilnius

DĖL PAVYZDINIŲ TARNYBINIŲ LENGVŪJŲ AUTOMOBILIŲ NAUDOJIMO BIUDŽETINĖSE ĮSTAIGOSE TAISYKLIŲ PATVIRTINIMO:

[http://www3.lrs.lt/pls/inter2/dokpaieska.showdoc\\_l?p\\_id=465637](http://www3.lrs.lt/pls/inter2/dokpaieska.showdoc_l?p_id=465637)

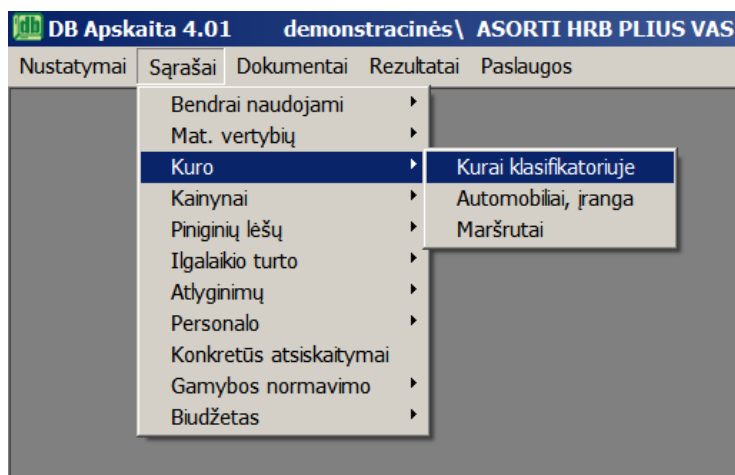
Taigi, transporto kuro sąnaudos teisingai gali būti pagrįstos pagal nustatytas kuro sąnaudų normas, atitinkamai pagal kelionių lapuose įregistruotus kelionių maršrutus arba tikslines išvykas. Kelionių lapai yra pagrindiniai kuro sąnaudas patvirtinantys dokumentai. Taigi, jeigu įmonei (organizacijai) yra svarbi tiksli transporto kuro sąnaudų apskaita, tai derėtų vadovautis transporto kelionės lapuose apskaitomo kuro apskaita. Atsižvelgdamos į veiklos pobūdį, transporto priemonių ir jomis pervežamų krovinių rūšis, transporto priemonių naudojamo sąlygas, kelionių tikslus, įmonės (organizacijos) gali pačios nustatyti, kokiais dokumentais (tiksliau - kelionės lapais) turi būti įforminama kelionė ir kuro sunaudojimas.

Galima naudoti laisvos formos kelionės lapus, kuriuose turi būti nurodyti būtini rekvizitai ir pateikiama išsami informacija apie tikslines keliones :

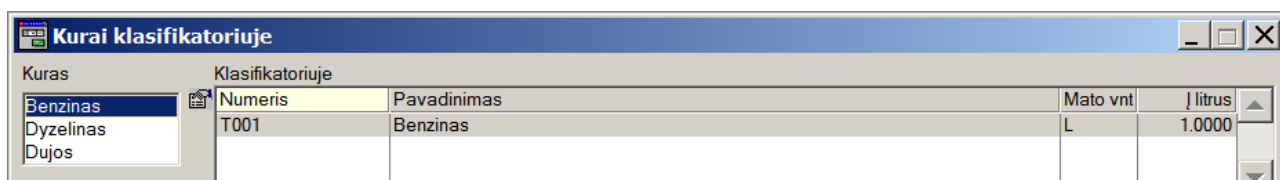
- kelionių maršrutai;
- kelionių tikslai;
- transporto priemonių spidometrų rodmenys;
- nuvažiuoti atstumai;
- kuro kiekiai transporto priemonių bakuose;
- kuro sąnaudos.

*Ši metodinė medžiaga išsamiai pateikiama programos „DB Apskaita“ klientams, įsigijantiems Kuro apskaitos modulį. Šį modulį gali įsigyti programos „DB Apskaita“ klientai, kuriems yra įdiegta programos 4-ji versija.*

## I. Sąrašai > Kuro



### I.1. Sąrašai > Kuro > Kurai klasifikatoriuje

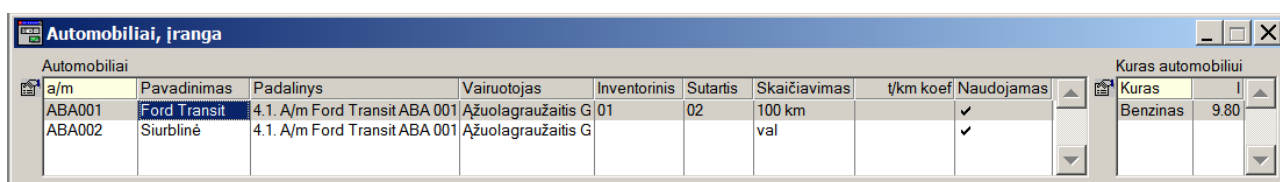


Pasirinkus kuro rūšį,

stulpelyje **Numeris** pasirenkame kuro nomenklatūrinį numerį iš programos mat.vertybių klasifikatoriaus (stulpeliai Pavadinimas ir Mato vnt. užsipildys automatiškai);

stulpelyje **l litrus** nurodome kuro ekvivalentinį koeficientą (pvz., automobiliams naudojamų dujų į litrus ekvivalentinis koeficientas yra 0,8).

### I.2. Sąrašai > Kuro > Automobiliai, įranga



stulpelyje **a/m** įrašome transporto priemonės valstybinį numerį;

stulpelyje **Pavadinimas** įrašome transporto priemonės pavadinimą (markę);

stulpelyje **Padalinys** pasirenkame transporto priemonei priskirtą padalinį iš programoje įvestų įmonės (organizacijos) struktūrinių padalinių sąrašo;

stulpelyje **Vairuotojas** pasirenkame transporto priemonės vairuotoją iš programoje įvesto personalo sąrašo;

stulpelyje **Inventorinis** įrašome transporto priemonės inventorinį numerį;

stulpelyje **Sutartis** įrašome sutarties, pagal kurią yra naudojama transporto priemonė, numerį;

stulpelyje **Skaičiavimas** pasirenkame transporto priemonės kuro sąnaudų apskaitos būdą (100 km arba val.);

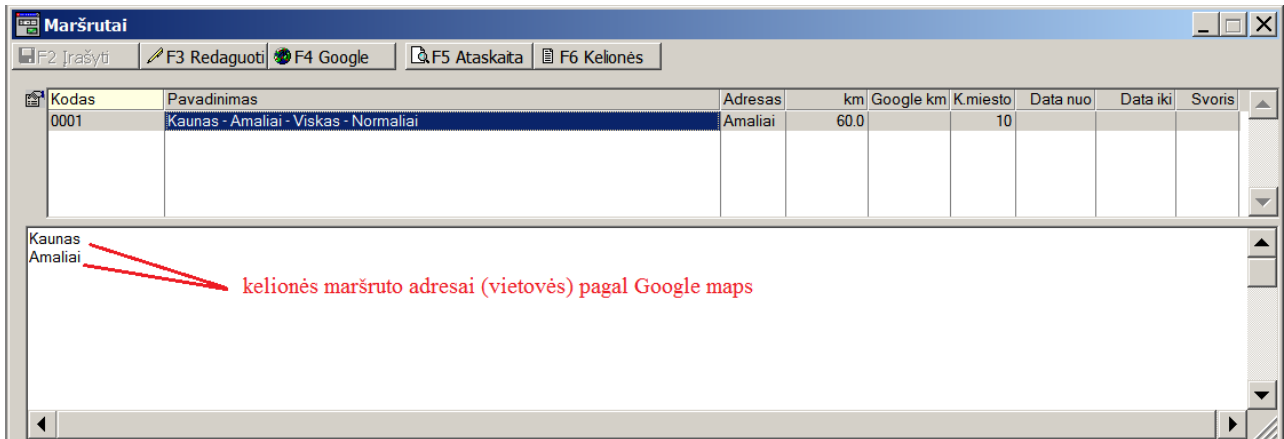
stulpelyje **t/km coef.** įrašome krovininės transporto priemonės koeficientą t/km ;

stulpelyje **Naudojamas** pažymime, ar transporto priemonė yra naudojama (ar yra įvesta į eksploataciją);

stulpelyje **Kuras** pasirenkame transporto priemonei naudojamo kuro rūšį;

stulpelyje **l** įrašome transporto priemonės kuro sąnaudų normą litrais (pagal normatyvą).

### I.3. Sąrašai > Kuro > Maršrutai



stulpelyje **Kodas** įregistruojame maršruto kodą;

stulpelyje **Pavadinimas** įrašome maršruto pavadinimą;

stulpelyje **Adresas** programa automatiškai įrašys maršruto galutinį adresą (jei tokį adresą pavyks rasti interneto paieškoje Google maps);

stulpelyje **km** įrašome / automatiškai įsirašo maršruto atstumas kilometrais;

stulpelyje **Google km** automatiškai įsirašo maršruto atstumas kilometrais pagal Google maps;

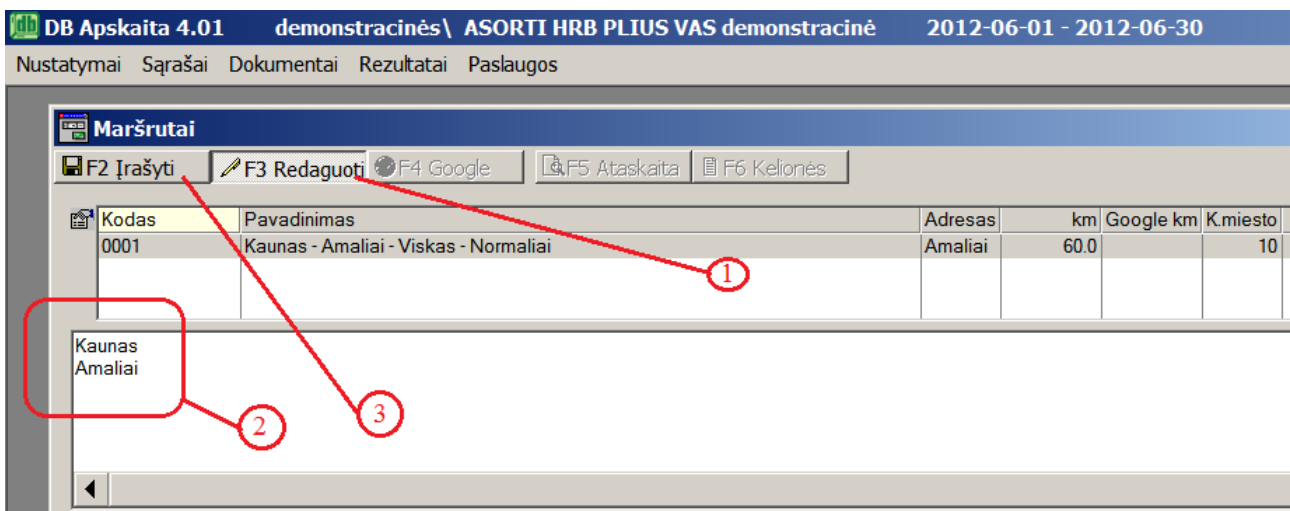
stulpelyje **K.miesto** įrašome kuro sąnaudų koeficientą miesto sąlygomis, jei maršrutas yra miesto teritorijoje;

stulpelyje **Data nuo** įrašome įsirašome datą, nuo kada maršrutas galioja;

stulpelyje **Data iki** įrašome įsirašome datą, iki kada maršrutas galioja;

stulpelyje **Svoris** įrašome maršruto pervežamo krovinio svorį.

Suvedę maršruto duomenis, paspaudžiame mygtuką **F3 Redaguoti**. Paspaustas mygtukas lieka išspaudęs. Apatinėje lentelėje įrašome maršruto adresus (vietoves).



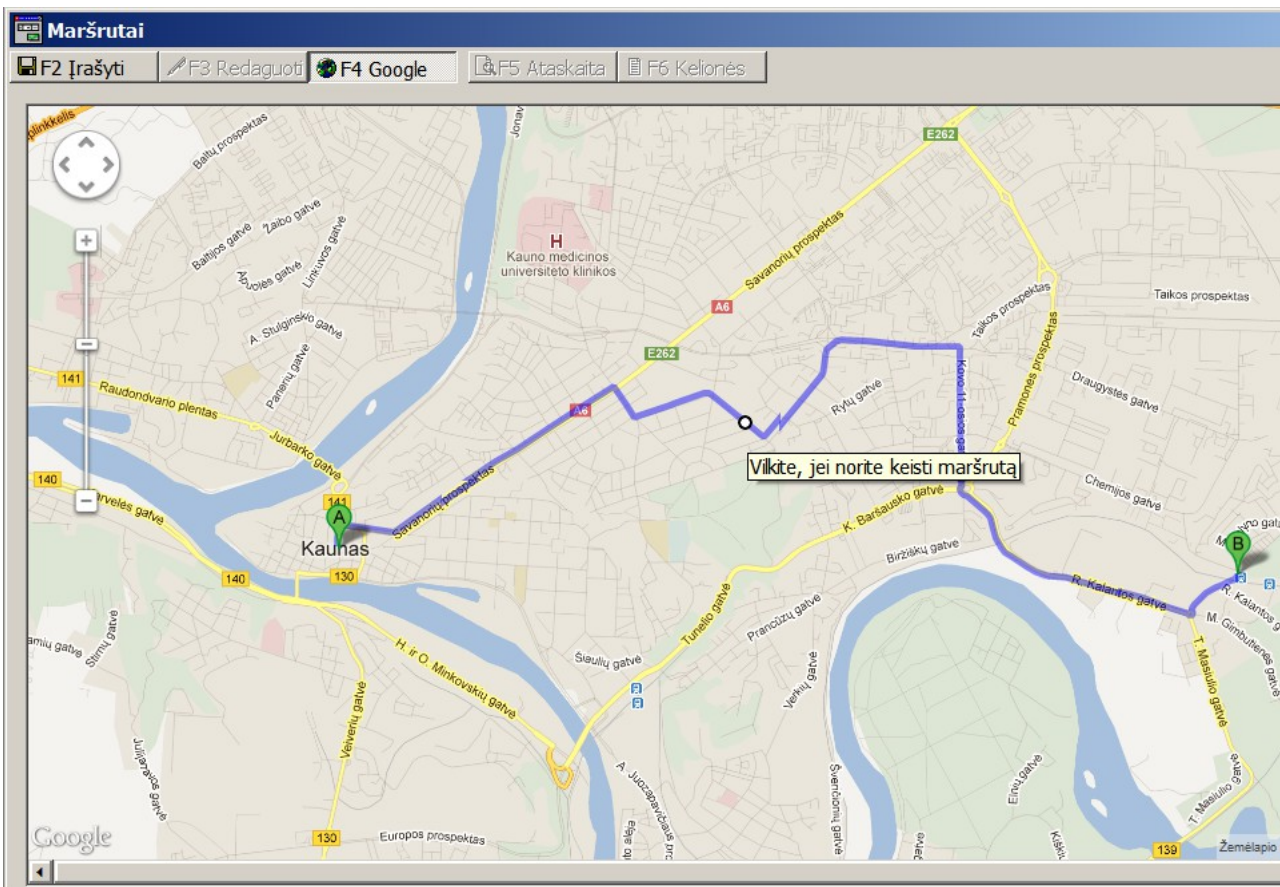
**Pastaba:** Įvedus vietovę, spaudžiama **Enter** ir įrašoma nauja vietovė.

Po paskutinės vietovės įrašymo **Enter** nebespaudžiame, taip, kad nesusidarytų tarpų !!! Kitaip, Google nesupras maršruto užklauso.

Įrašę adresus (vietoves), paspaudžiame mygtuką **F2 Įrašyti**.

Dar kartą paspaudžiame mygtuką **F3 Redaguoti**.

Tada galime paspausti mygtuką **F4 Google**. Programa automatiškai atidarys interneto paieškos sistemą Google maps su pasirinktu maršrutu. Grafinėje aplinkoje matomo maršruto kelią galima koreguoti pelyte.



Žemėlapyje patikslinę maršrutą, paspauskime mygtuką **F2 Įrašyti**.

Dar kartą paspaudžiame mygtuką **F4 Google**. Žemėlapių langas užsidarys, stulpelyje **Google km** matysime įsirašiusį maršruto atstumą pagal Google maps. Tada, jei to reikia, stulpelyje **km** galima redaguoti maršruto atstumą.

Kodas	Pavadinimas	Adresas	km	Google km	K.miesto
0001	Kaunas - Amaliai - Viskas - Normaliai	Amaliai	11.0	10.5	10

Kaunas  
Amaliai

Suvedę visą reikalingų maršrutų sąrašą, jį galime atsispausdinti. Mygtukas **F5 Ataskaita**. Sukaupę ataskaitą, paspauskite mygtuką **F2 Peržiūra**.

KELIONIŲ MARŠRUTŲ SĄRAŠAS					
2013-11-18					
Galioja nuo 1998 m. birželio mėn.					
Nr.		Maršruto pavadinimas		Atstumas, km	K.miesto +10 %
		adresas			
0004	Norvegija	Oslo - Hømfoss		58,0	

## II. Dokumentai > Kuro

### II.1. Dokumentai > Kuro > Kelionės lapai

Automobilis	Data	Adresas	Iš sąrašo	Kmiesto	Atstumas	Svoris(t)
Vairuotojas	Spidometras	Adresas	Požymis	Kžimos	Atstumas p.	Robot
ABA001 Ford Transit	2012-01-01 321654		Spidometras	10.000		
ABA001 Ford Transit	2012-01-04		0001 Kaunas - Amaliai - Viskas - Normaliai	10	60.0	
Ažuolagraužaitis Gediminas			Maršrutas	10.000	72.6	

Ant pasirinktos eilutės paspauskime **Enter**.

#### II.1.1. Transporto priemonės pradinių spidometro rodmenų pildymas

stulpelyje **Automobilis** pasirenkame transporto priemonę iš transporto priemonių sąrašo;

stulpelyje **Data** nurodome transporto priemonės spidometro atskaitos pradžios datą;

stulpelyje **Požymis** pasirenkame požymį **Spidometras**.

Automobilis: ABA001 Ford Transit

Data: 2012-01-01

Adresas:

M.kodas:

M.pavadinimas:

Kmiesto: 0

Atstumas: 0.0

Svoris(t): 0.000

Vairuotojas:

Spidometras: 321654

Į adresas:

Požymis: Spidometras

Kžimos: 0.000

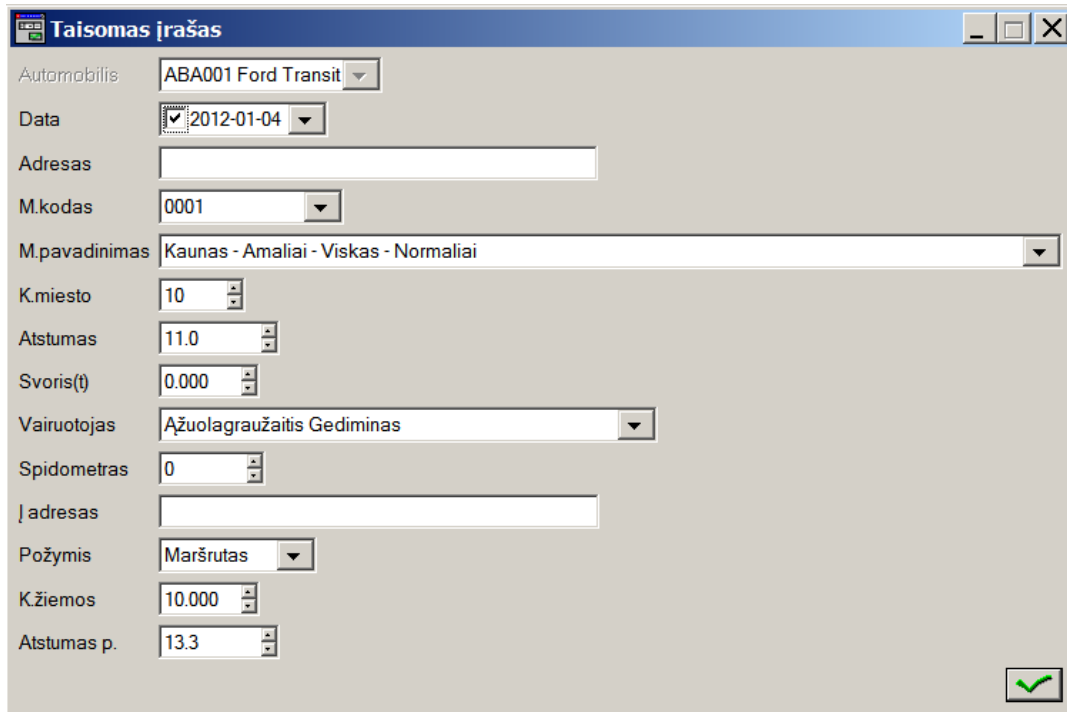
Atstumas p.: 0.0

## II.1.2. Transporto priemonės kelionių lapų pildymas, pasirenkamt **Maršrutą**

stulpelyje **Automobilis** pasirenkame transporto priemonę iš transporto priemonių sąrašo;

stulpelyje **Data** nurodome vykimo maršrutu datą;

stulpelyje **Požymis** pasirenkame požymį **Maršrutas** .



stulpelyje **M.kodas** arba stulpelyje **M.pavadinimas** pasirenkame maršrutą iš maršrutų sąrašo;

stulpelyje **Vairuotojas** nurodome vairuotoją iš programos Personalo sąrašo;

stulpelyje **K.žiemos** įrašome sezoninį koeficientą (žiemos periode įrašome 10,0).

Maršrutą įregistruokite paspaudę **Enter** arba žalią varnelę **V**.

## II.1.3. Transporto priemonės kelionių lapų pildymas, pasirenkamt **Kelionę**

stulpelyje **Automobilis** pasirenkame transporto priemonę iš transporto priemonių sąrašo;

stulpelyje **Data** nurodome kelionės (tikslinės išvykos) datą;

stulpelyje **Požymis** pasirenkame požymį **Kelionė**.

stulpelyje **Adresas** įrašome savo įmonės (organizacijos) adresą (arba kitą adresą iš kurio yra išvykstama);

stulpelyje **Į adresas** įrašome adresą (organizaciją, tikslinės išvykos atvykimo vietą), į kur atvykstama;

stulpelyje **Atstumas** įrašome kelionės (tikslinės išvykos) atstumą;

stulpelyje **K.miesto** įrašome kuro sąnaudų koeficientą miesto sąlygomis, jei kelionė yra miesto teritorijoje;

stulpelyje **Vairuotojas** nurodome vairuotoją iš programos Personalo sąrašo;

stulpelyje **K.žiemos** įrašome sezoninį koeficientą (žiemos periode įrašome 10,0).

Kelionę įregistruokite paspaudę **Enter** arba žalią varnelę **V**.

#### II.1.4. Transporto priemonės kelionių lapų pildymas, pasirinkamt **Kelionę x2**

stulpelyje **Automobilis** pasirenkame transporto priemonę iš transporto priemonių sąrašo;

stulpelyje **Data** nurodome kelionės (tikslinės išvykos) datą;

stulpelyje **Požymis** pasirenkame požymį **Kelionė x2**.

stulpelyje **Adresas** įrašome savo įmonės (organizacijos) adresą (arba kitą adresą iš kurio yra išvykstama);

stulpelyje **Į adresas** įrašome adresą (organizaciją, tikslinės išvykos atvykimo vietą), į kur atvykstama;

stulpelyje **Atstumas** įrašome kelionės (tikslinės išvykos) atstumą viena kryptimi;

stulpelyje **K.miesto** įrašome kuro sąnaudų koeficientą miesto sąlygomis, jei kelionė yra miesto teritorijoje;

stulpelyje **Vairuotojas** nurodome vairuotoją iš programos Personalo sąrašo;

stulpelyje **K.žiemos** įrašome sezoninį koeficientą (žiemos periode įrašome 10,0).

Kelionę įregistruokite paspaudę **Enter** arba žalią varnelę **V**.



## II.1.5. Transporto priemonės kuro nurašymas

Dokumentai > Mat.vertybių > Padaliniai – Transporto skyrius – a/m Ford Transit > Išlaidos

Dokumentų langas - **[Išlaidos] Transporto skyrius – a/m Ford Transit**. Paspaudžiame „Enter“.

Lange Naujas įrašas įvedame:

dokumento **Numerį** pvz. KelLap-2012-01-31, dokumento **Data** ;

eilutėje **Gavėjas** įvedam sąnaudų objektą iš Objektų sąrašo ;

eilutėje **Dok.rūšis** – parenkame dokumentų rūšies variantą – **Nurašymai** arba **Sunaudojimo aktas**;

eilutėje **Turinys, pavadinimas** – aprašome ūkinį įvykį, pvz. Tikslinėse kelionėse sunaudotas kuras ;

Paspaudžiame „Enter“.

Paspaudžiame šalia klavišo **F2 Vertybės** esantį mygtuką „v“ ir pasirenkame žemiau esančią darbinę užduotį **Įkelti kuro sunaudojimą** :

Data	Išrašyta	Gavėjas	Dok.rūšis	Nuolaida	Valiuta	
2012-01-31		B2 Netiesioginės sąnaudos	Sunaudojimo aktas			
		Gav.markė	Mato	Kiekis	Faktinis	Savikaina
			L	53.0000		2.5600
			L	32.4000		2.6401
			L	14.6000		2.6795
				100.0000		
		Suma	Debitorius	Kreditorius	Data	D
		260.34	B2 Netiesioginės sąnaudos	4.1. A/m Ford Transit ABA 001	2010-12-16	

Tokiu būdu į **sudėtis** langą perkeliame išlaiduojamo kuro kiekiai ir sumos, sumažėja kuro likutis.

Išlaidavę sunaudotą kurą, pelyte spragtelkite į dokumentų lango mygtuką **F4 Darbinės**. Tokiu būdu dokumentas bus **Patvirtintas** (klavišas **F9 Patvirtinimai**) ir bus suformuoti atitinkami buhalteriniai dvejybieniai įrašai.

Data	Gavėjas	Dok.rūšis	Nuolaida	Valiuta	Patv	Sukont	Užb	Orderis		
2012-01-31	B2 Netiesioginės sąnaudos	Sunaudojimo aktas			V					
Numeris	Pavadinimas	Mato	Kiekis	Savikaina	Savik.suma	Debetas	Kreditas	Gav.data	Kaina be P	Su
T001	Benzinas	L	3.0870	2.5591	7.90		20110	2012-01-03		
			3.0870		7.90					
Debetas	Kreditas	Suma	Debitorius	Kreditorius	Data	Data M	R Deb.	R Deb. Dokun		
6004	20110	7.90	B2 Netiesioginės s	4.1. A/m Ford Transit ABA 001	2012-01-31					

## II.1.6. Transporto priemonės kelionių lapų ataskaitų atspausdinimas

Rezultatai > Laikotarpis: nustatome laikotarpį, pvz.: 2012-01-01 2012-01-31

Pasirenkame **Automobilis** ir **Metai, mėnuo**, paspaudžiame mygtuką **F5 Ataskaita**.

Automobilis	Data	Adresas
Vairuotojas	Spidometras	adresas
ABA001 Ford Transit	2012-01-01	
	321654	
ABA001 Ford Transit	2012-01-04	
Ažuolagraužaitis Gediminas		
ABA001 Ford Transit	2012-01-10	Europos pr. 105, Kaunas
Ažuolagraužaitis Gediminas		K.Mindaugo pr. 55, Kaunas
ABA001 Ford Transit	2012-01-11	Europos pr. 105, Kaunas
Ažuolagraužaitis Gediminas		K.Mindaugo pr. 55, Kaunas

Sukaupę ataskaitą, paspauskite mygtuką **F2 Peržiūra** > Filtras > Kelias grupes > Vairuotojas > OK :

Organizacija: AB ASORTI PLIUS  
 Įm. kodas 1234567890  
 Adresas: KIEMO G.178, KAUNAS  
 Automobilis: ABA001 Ford Transit

Lengvojo automobilio kelionės lapas s.p.  
 2012 m. sausio mėn.  
 Spidometro parodymai laikotarpio pradžia: 321654

Mėnesio diena	Kuro papildymo dokumentas	kiekis, L	Marsruto M%	kur atvykta / maršrutas	Rida, km vykti/grįžti	Spidometro parod. atvykus	Vairuotojo parašas
2012-01-03	LUK267889	53,00					
2012-01-04				Maršrutas	11,0	321665	
2012-01-10			10	Kaunas-Amaliai	5,0	321670	
2012-01-10			10	K.Mindaugo pr. 55, Kaunas	5,0		
2012-01-12	LUK489216	15,30	10	Europos pr. 105, Kaunas	5,0		
2012-01-12				K.Mindaugo pr. 55, Kaunas	5,0	321680	
				Viso:	26,0		

Spidometro parodymai laikotarpio pabaigai: 321680

Vyr.buhalteris Vyr.buhalterio pavardė

## II.2. Dokumentai > Kuro > Įrangos naudojimas

stulpelyje **Įranga** pasirenkame transporto priemonės įrangą iš transporto priemonių sąrašo;  
 stulpelyje **Atsakingas** nurodome vairuotoją (įrangos operatorių) iš programos Personalo sąrašo;  
 stulpelyje **Data** nurodome darbų su transporto priemonės įranga datą;  
 stulpelyje **Adresas** įrašome adresą, kur yra vykdomi darbai;  
 stulpelyje **K.žiemos** įrašome sezoninį koeficientą;  
 stulpelyje **Valandos** įrašome vykdomų darbų trukmę.

Rezultatai > Laikotarpis: nustatome laikotarpį, pvz.: 2012-01-01 2012-01-31

Pasirenkame **Automobilis** ir **Metai, mėnuo**, paspaudžiame mygtuką **F5 Ataskaita**.

Organizacija AB ASORTIPLIUS Įm. kodas 1234567890 Adresas KIEMO G.178, KAUNAS Automobilis ABA002 Siurblinė	<b>TRANSPORTO ĮRANGOS KURO APSKAITOS LAPAS Nr. 2012-06-13</b> 2012 m. birželio mėn.	Direktorius Vadovo pavardė Tvirtimu:												
$Q_n = km * N * K_{miesto} * K_{sezonas} / 100$ Pastaba: M% - mieste (kuro norma + 10%) U% - užmiestyje (kuro norma + 0%)	<table border="1"> <tr> <td>Norma</td> <td colspan="2"></td> <td>Vasaros koeff = 1</td> </tr> <tr> <td>Kuro šaltinis, L mės padidėja</td> <td>Pilna kuro, L</td> <td>Kuro sąvokos L, tūris, pagal normą</td> <td>Žiemos koeff = 1.1</td> </tr> <tr> <td></td> <td></td> <td></td> <td>Kuro šaltinis, L mės padidėja</td> </tr> </table>	Norma			Vasaros koeff = 1	Kuro šaltinis, L mės padidėja	Pilna kuro, L	Kuro sąvokos L, tūris, pagal normą	Žiemos koeff = 1.1				Kuro šaltinis, L mės padidėja	Spaudu vieta
Norma			Vasaros koeff = 1											
Kuro šaltinis, L mės padidėja	Pilna kuro, L	Kuro sąvokos L, tūris, pagal normą	Žiemos koeff = 1.1											
			Kuro šaltinis, L mės padidėja											
Vyr.buhalteris Vyr.buhalterio pavardė														

Sukaupę ataskaitą, paspauskite mygtuką **F2 Peržiūra** > Filtras > Kelias grupes > Vairuotojas > OK :